

### Vodní lázeň elektrická GN 1/1 - 150 bez podstavby

<b>Model</b>	<b>Sap kód</b>	0000075
BM 30 EL	<b>Skupina artiklů</b>	Vařiče těstovin a vodní lázně

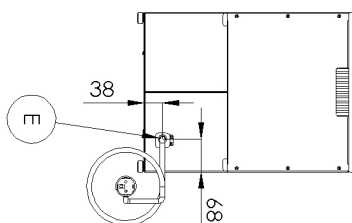
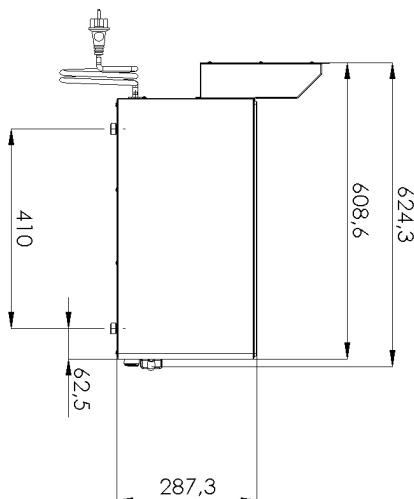
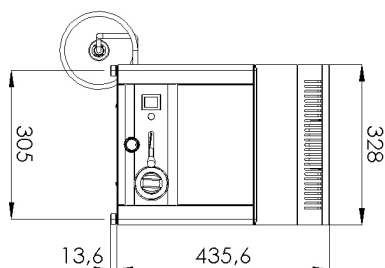


- Výpust: Ano
- Výpust s bezpečnostní pojistkou: Ano
- Materiál: AISI 304 vrchní deska, AISI 430 opláštění
- Stupeň krytí ovládacích prvků: IPX4
- Maximální teplota zařízení [°C]: 90

<b>Sap kód</b>	0000075	<b>Příkon elektrický [kW]</b>	1.500
<b>Šířka netto [mm]</b>	328	<b>Napájení</b>	230 V / 1N - 50 Hz
<b>Hloubka netto [mm]</b>	609	<b>Počet GN / EN zařízení</b>	1
<b>Výška netto [mm]</b>	290	<b>Velikost GN / EN zařízení [mm]</b>	GN 1/1
<b>Hmotnost netto [kg]</b>	10.00	<b>Hloubka GN zařízení [mm]</b>	150

## Vodní lázeň elektrická GN 1/1 - 150 bez podstavby

<b>Model</b>	<b>Sap kód</b>	0000075
BM 30 EL	<b>Skupina artiklů</b>	Vařiče těstovin a vodní lázně



### Vodní lázeň elektrická GN 1/1 - 150 bez podstavby

<b>Model</b>	<b>Sap kód</b>	0000075
BM 30 EL	<b>Skupina artiklů</b>	Vařiče těstovin a vodní lázně

# 1

#### **Celonerezové provedení**

dlouhá životnost  
odolnost materiálu z nerezové oceli aisi 304  
materiál nerezne

- úspory na servisních zásazích
- snadné čištění a údržba zařízení

# 2

#### **Stupeň krytí ovládacích prvků ipx4**

bezúdržbový systém  
odolnost proti stříkající vodě  
dlouhá životnost

- úspory na servisních zásazích
- větší bezpečnost práce pro personál

# 3

#### **Manipulace**

snadná přenositelnost

- flexibilita v kuchyni, možnost využít na rauty

### Vodní lázeň elektrická GN 1/1 - 150 bez podstavby

<b>Model</b>	<b>Sap kód</b>	00000075
BM 30 EL	<b>Skupina artiklů</b>	Vařiče těstovin a vodní lázně

**1. Sap kód:**

00000075

**2. Šířka netto [mm]:**

328

**3. Hloubka netto [mm]:**

609

**4. Výška netto [mm]:**

290

**5. Hmotnost netto [kg]:**

10.00

**6. Šířka brutto [mm]:**

650

**7. Hloubka brutto [mm]:**

366

**8. Výška brutto [mm]:**

440

**9. Hmotnost brutto [kg]:**

12.00

**10. Typ spotřebiče:**

Elektrické zařízení

**11. Konstruční typ zařízení:**

Stolní

**12. Příkon elektrický [kW]:**

1.500

**13. Napájení:**

230 V / 1N - 50 Hz

**14. Stupeň krytí ovládacích prvků:**

IPX4

**15. Materiál:**

AISI 304 vrchní deska, AISI 430 opláštění

**16. Kontrolky:**

chodu a nahřátí

**17. Typ vrchní desky:**

Prolisovaná - komfortní údržba čištění

**18. Materiál vrchní desky:**

AISI 304

**19. Tloušťka vrchní desky [mm]:**

0.80

**20. Rozměr vany [mm x mm x mm]:**

328 x 609 x 290

**21. Maximální teplota zařízení [°C]:**

90

**22. Minimální teplota zařízení [°C]:**

30

**23. Nastavitelné nožičky:**

Ano

**24. Počet van:**

1

**25. Materiál vany:**

AISI 304 - vysokojakostní nerez

**26. Výpust:**

Ano

**27. Výpust s bezpečnostní pojistkou:**

Ano

**28. Počet GN / EN zařízení:**

1

### Vodní lázeň elektrická GN 1/1 - 150 bez podstavby

<b>Model</b>	<b>Sap kód</b>	0000075
BM 30 EL	<b>Skupina artiklů</b>	Vařiče těstovin a vodní lázně

#### 29. Velikost GN / EN zařízení [mm]:

GN 1/1

#### 31. Umístění ohřevu:

Pod dnem vany

#### 30. Hloubka GN zařízení [mm]:

150

#### 32. Průřez vodičů CU [mm<sup>2</sup>]:

0,5

- Výkon (kW): 2,4-3,3 (230 V)